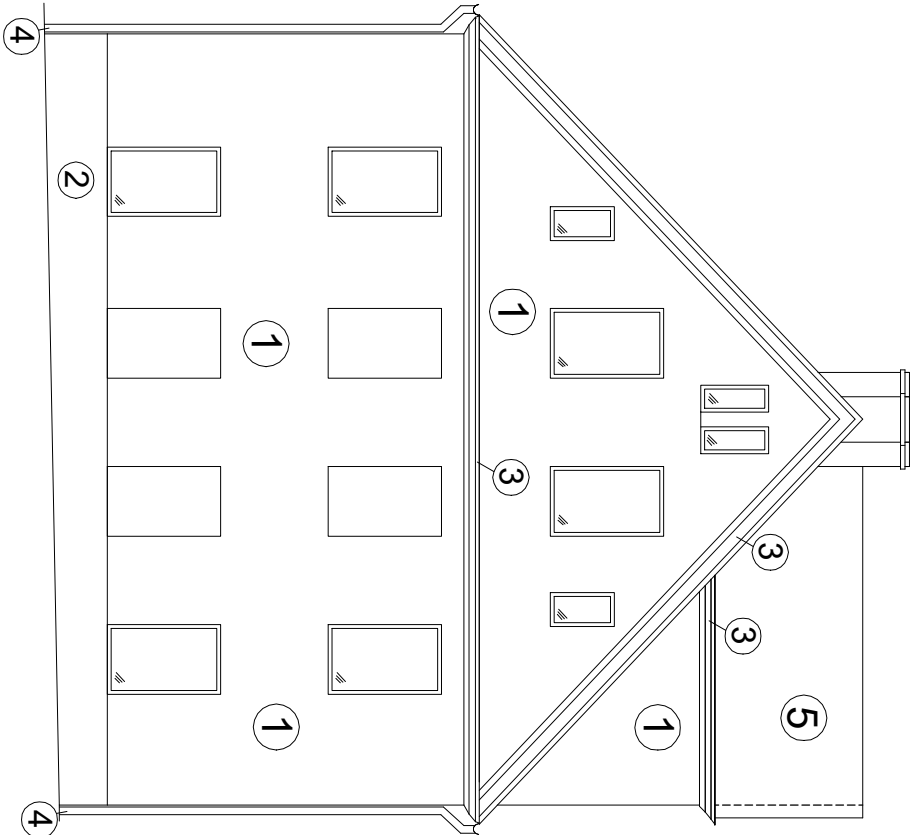
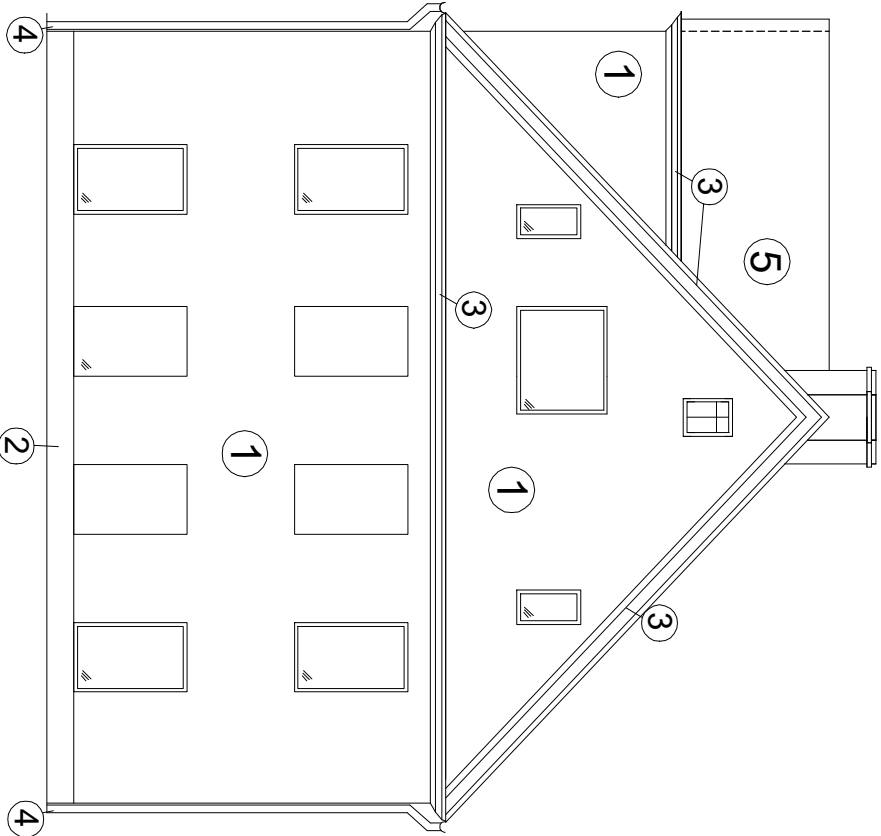


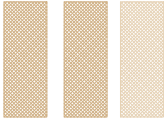
ELEWACJA  
PÓŁNOCNA



ELEWACJA  
POŁUDNIOWA



- 1 - tynk silikonowy gładki (max 1.0mm) - kolor RAL 1015
- 2 - cokoł tynk silikonowy gładki (max 1.0mm) - kolor RAL 1001
- 3 - elementy dekoracyjne malowane farbą koloru - RAL1001
- 4 - rynny i rury spustowe z blachy stalowej ocynkowanej -powlekane
- 5 - dachówka karpiówka układana w korynkę kolor czerwony



UWAGI:

- 1) Elewacja docieplona styropianem
- 2) fasadowym EPS gr. 16cm o współczynniku  $\lambda = 0,031\text{W/mK}$
- 3) Parapetyz blachy tytanowo-cynkowej powlekane
- 3) Kominy do przemurowania z cegły licówki

<div><div><div><div><div></div><div><b>BPU</b></div></div></div><div><div><div>NIP 886-129-41-60</div><div><b>Anna Andrukonis Krawczyk</b>, ul. Żółkiewskiego 10, 58-300 Wałbrzych</div><div>tel. 662 515 058, 696 003 124 e-mail: akrawczyk.bpu@wp.pl</div></div></div></div><div><div>BIURO PROJEKTOWO USŁUGOWE</div></div></div>			
Inwestor	Gmina Bielawa Pl. Wolności 1, 58-260 Bielawa		Stadium PI
Obiekt i adres	Termomodernizacja budynku mieszkalnego ul. Brzeźna 45 dz. nr 386/1 Obręb nr 0002 Południe		Branża Budowlano
Projektant: Architektura	mgr inż.Krzysztof Jusiak	Spec: Architektura	Skala 1:100
Projektant: Architektura		NBP.v-7342/3/94/9803.2025	
Tytuł rysunku	ELEWACJA PÓŁNOCNA, POŁUDNIOWA		Nr rys. 2A